

# Schnellanleitung zur Einrichtung eines RAID auf dem P4N SLI MS-7160 v2A

ECN:01 PCB:17160-2a

Nforce4 Chipsatz 4x SATA und 4x IDE  
RAID Level 0, 1, 0+1, JBOD

**A1.** Nach dem einschalten die Taste **Entf** (bzw. Del) drücken um in das BIOS Setup zu gelangen.



**A2. Integrated Peripherals wählen.**



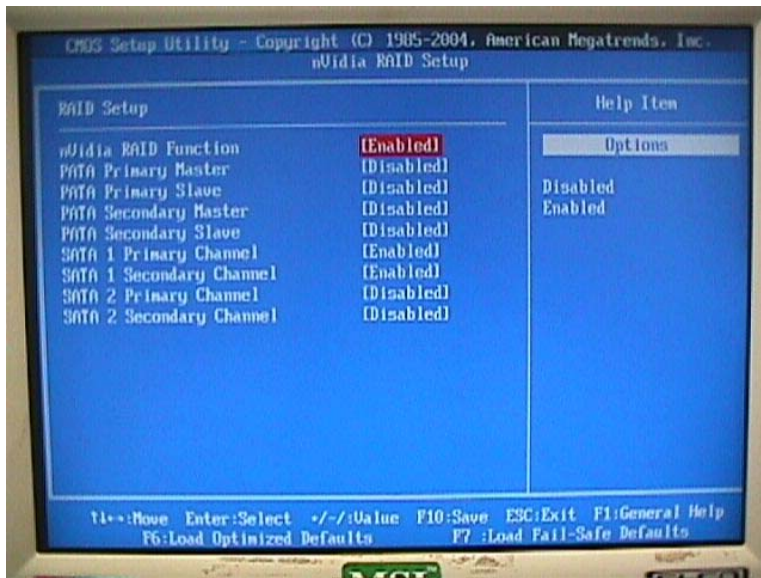
**A3. nVidia RAID Setup** wählen und **Eingabe** (Enter) drücken.



**A4. nVidia RAID Function** auf **Enabled** einstellen.



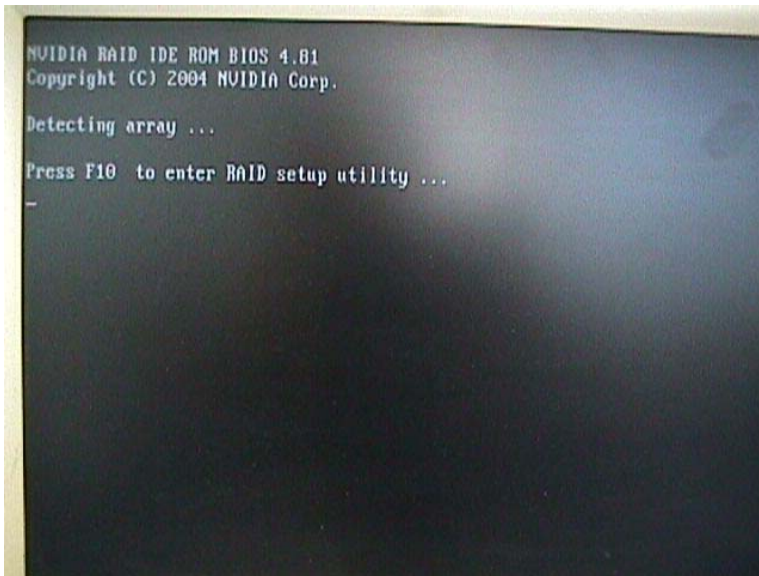
**A5.** Die **Kontroller-Anschlüsse** der Festplatten die zu einem **RAID Verbund** zusammen geschlossen werden sollen aktivieren (auf **Enabled** setzen).



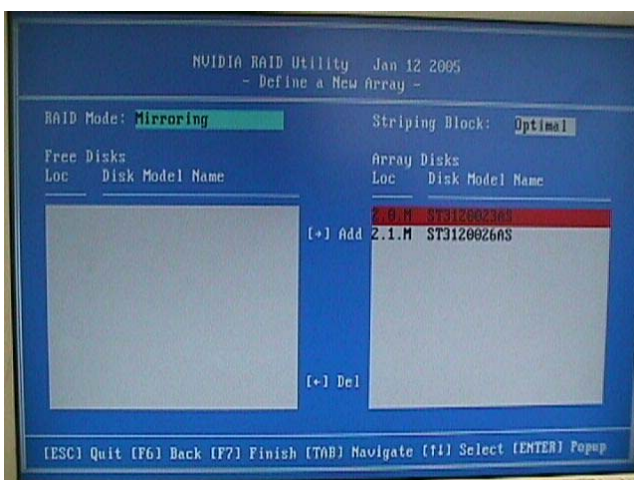
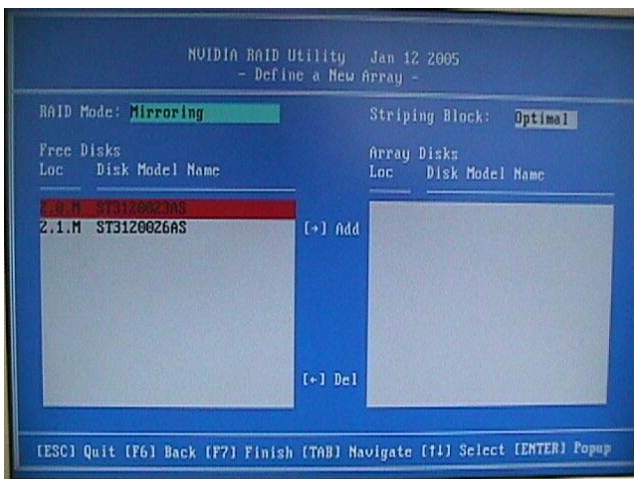
**A6.** Mit **F10** bzw. **Save&Exit** die Einstellungen speichern und das BIOS Setup beenden.



**B1. RAID Konfiguration mit *F10* aufrufen.**



**B2. Die Laufwerke die zu einem RAID zusammengeschlossen werden sollen vom *linken* in das *rechte Fenster verschieben*.**

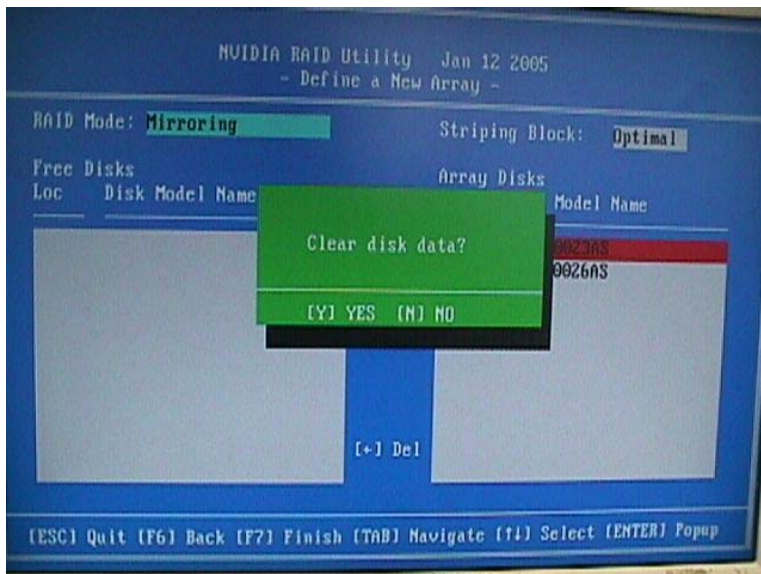


## B3. RAID Mode auswählen.

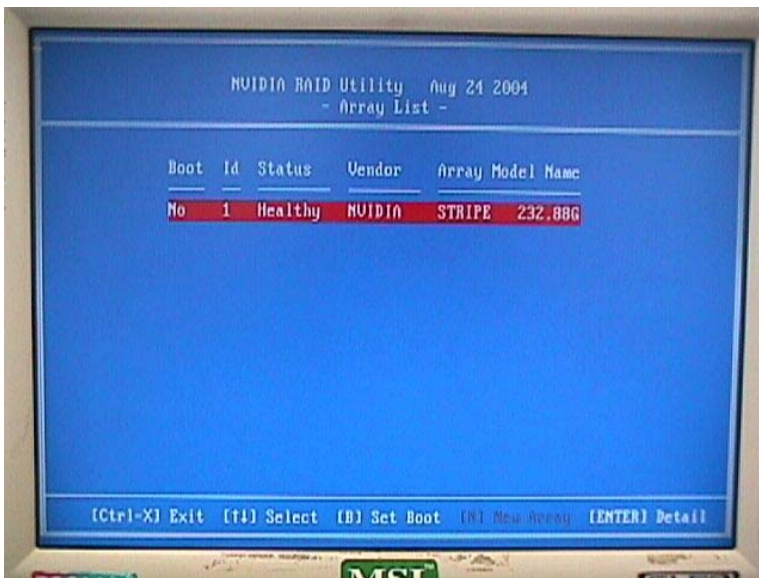
Striping = RAID 0 - hohe Geschwindigkeit - niedrige Sicherheit - volle Kapazität  
 Mirroring = RAID 1 - normale Geschwindigkeit - hohe Sicherheit - halbe Kapazität  
 Stripe Mirroring = RAID 0/1 - hohe Geschwindigkeit - hohe Sicherheit - volle Kap.  
 Spanning = JBOD - hohe Geschwindigkeit - niedrige Sicherheit - volle Kapazität



## B4. Taste **F7** drücken um die **Einstellungen zu speichern** und die Sicherheitsabfrage mit **Y** bestätigen um das **löschen der Festplatten** zu erlauben..



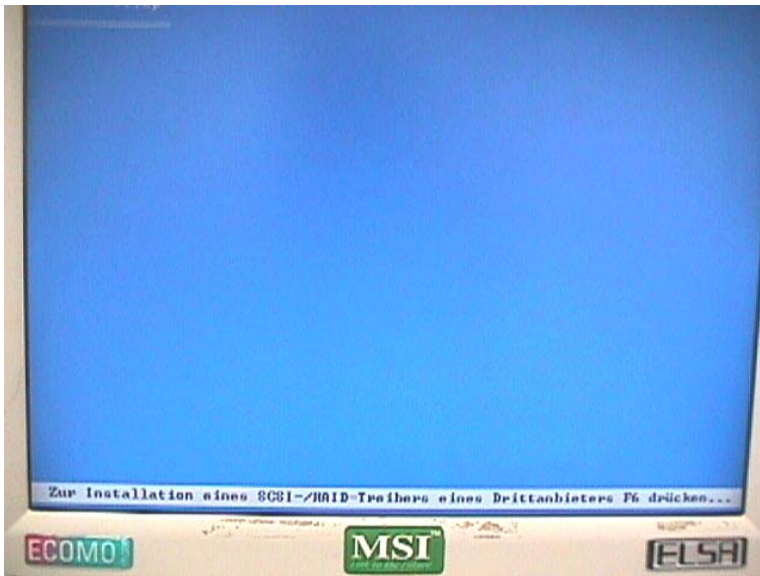
**B5.** Die Liste der verfügbaren RAID Arrays wird angezeigt.



**B6.** **Strg+X** drücken um die RAID Konfiguration zu verlassen.



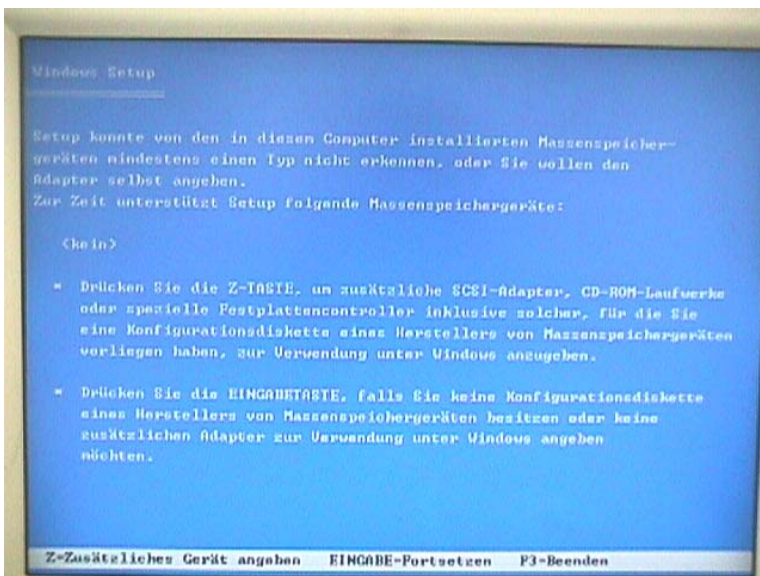
**C1.** Während der Windows XP Installation *nach Aufforderung F6 drücken*.



**C2.** Die dem Mainboard beiliegende **Treiberdiskette** in das **Diskettenlaufwerk** einlegen.

**Hinweis:** diese Treiber können nur von Diskette installiert werden.

**C3.** Nach Aufforderung die Gerätetreiberliste mit der Taste **Z** aufrufen.



**C4.** Den *benötigten Treiber auswählen* und Eingabe drücken.

## Für RAID am nVidia IDE Kontroller

### PATA 1



Schritt C3 und C4 für den zweiten Treiber wiederholen.

### PATA 2





## Für RAID am nVidia S-ATA Controller

## SATA 1



Schritt C3 und C4 für den zweiten Treiber wiederholen.

## SATA 2



**C6.** Zum *fortsetzen der Windows Installation* Eingabe drücken.

