

Schnellanleitung zur Einrichtung eines RAID auf dem 915P Combo MS-7058 v10A

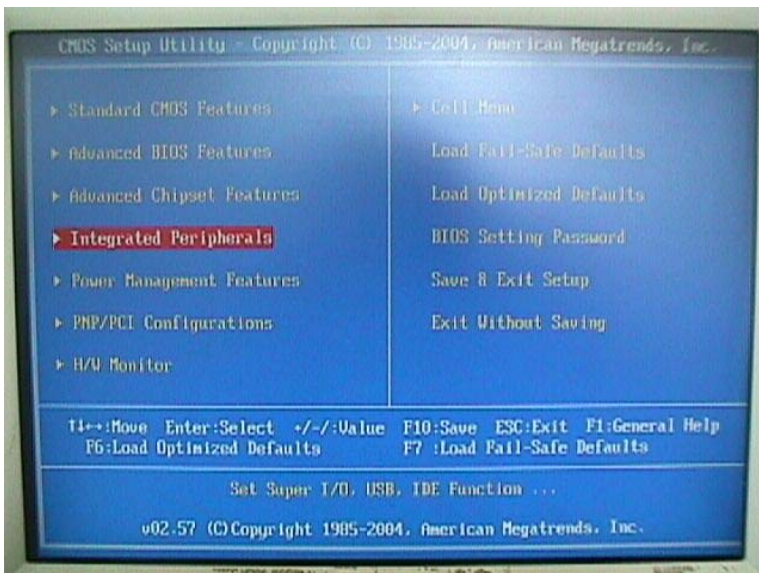
ECN:02 PCB:17058-101

VIA6410 RAID Kontroller 2x IDE, RAID Level: 0, 1, 0+1

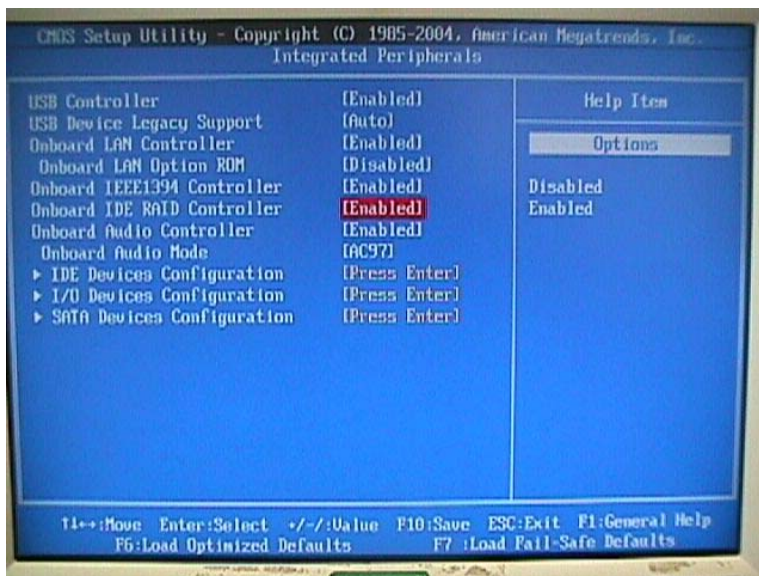
A1. Nach dem einschalten die Taste **Entf** (bzw. Del) drücken um in das BIOS Setup zu gelangen.



A2. *Integrated Peripherals* auswählen.

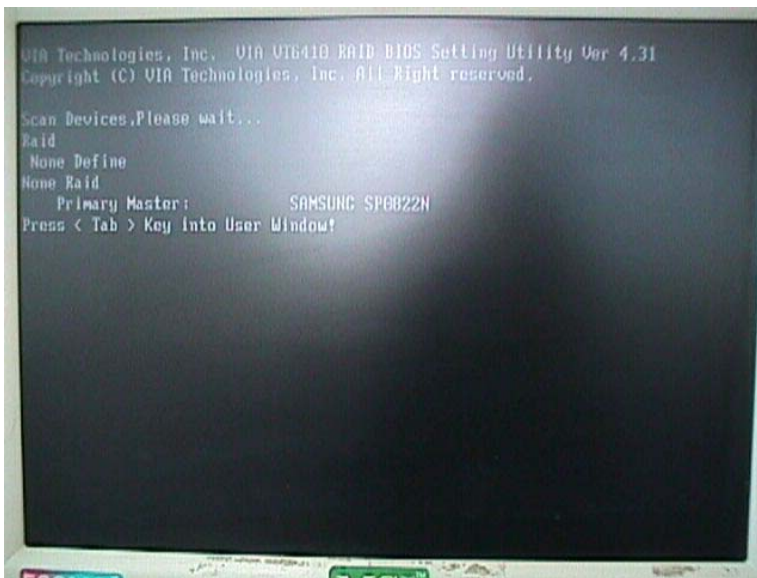


A3. Onboard IDE RAID Controller auf *Enabled* einstellen.



A4. Mit *F10* bzw. *Save&Exit* die Einstellungen speichern und das BIOS Setup beenden.

B1. RAID Konfiguration mit **TAB** aufrufen.



B2. **Create Array** wählen.

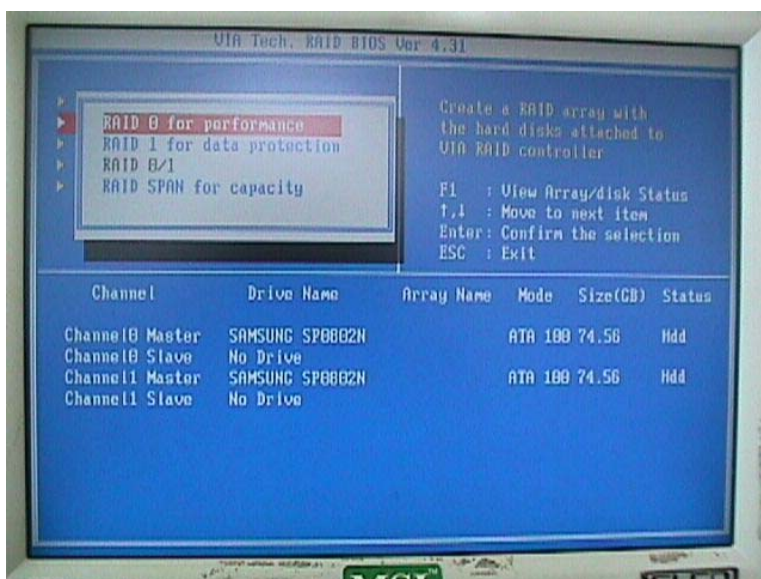


B3. Array Mode ... auswählen und **Eingabe** drücken.

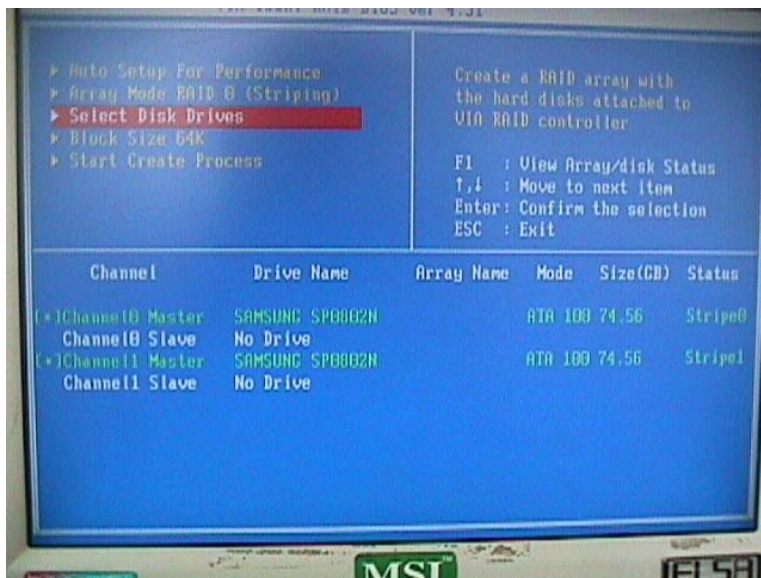


B4. RAID Level auswählen und **Eingabe** drücken. **Beispiel: Leistung (RAID 0).**

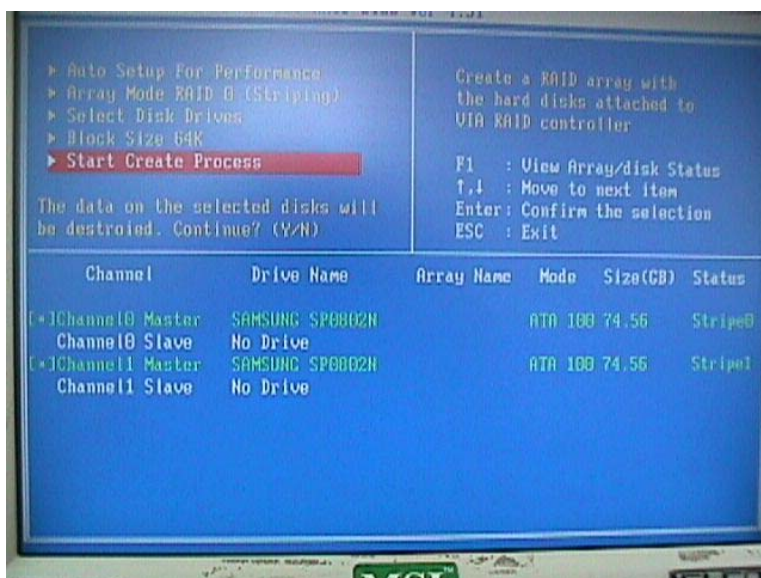
- RAID 0 - hohe Geschwindigkeit - niedrige Sicherheit - volle Kapazität - 2x HDD
- RAID 1 - normale Geschwindigkeit - hohe Sicherheit - halbe Kapazität - 2x HDD
- RAID 0/1 - hohe Geschwindigkeit - hohe Sicherheit-- volle Kapazität - 4x HDD
- RAID SPAN - hohe Geschwindigkeit - niedrige Sicherheit - volle Kapazität



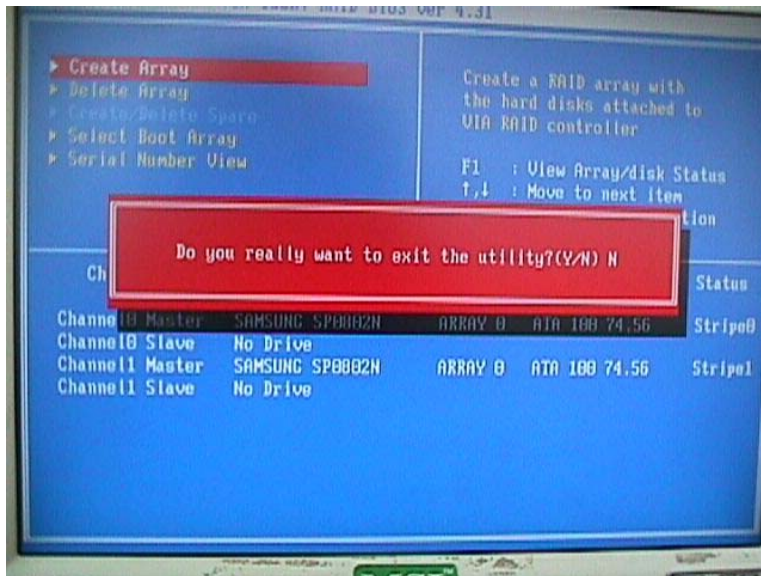
B5. Select Disk Drives auswählen und die **Festplatten markieren** die für das RAID verwendet werden sollen.



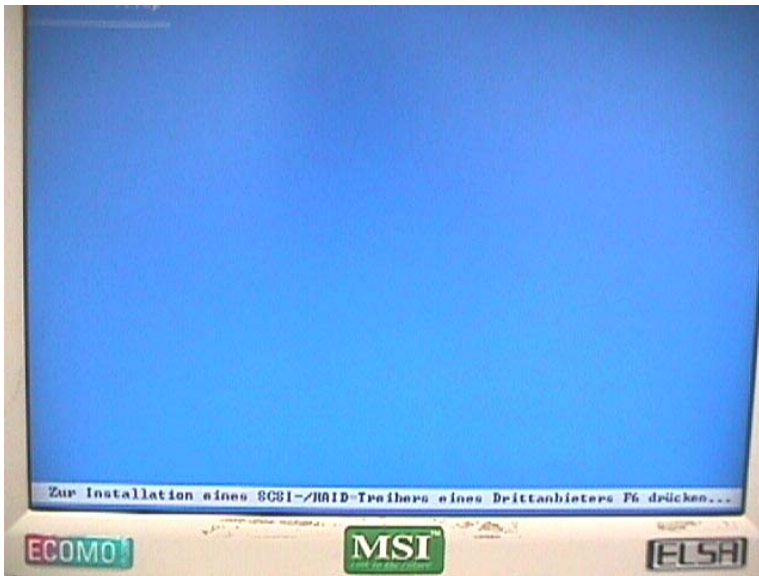
B6. Start Create Process wählen und **Eingabe** drücken und die Sicherheitsabfrage mit **Y** (bei deutscher Tastatur mit **Z**) bestätigen.



B7. Mit **zweimal ESC** und dann **Y** (bei deutscher Tastatur mit **Z**) die RAID Konfiguration beenden.



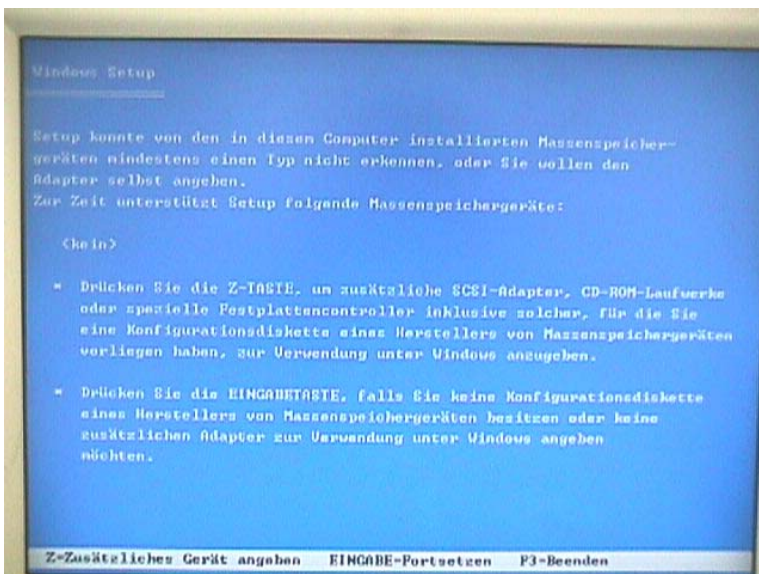
C1. Während der Windows XP Installation *nach Aufforderung F6 drücken*.



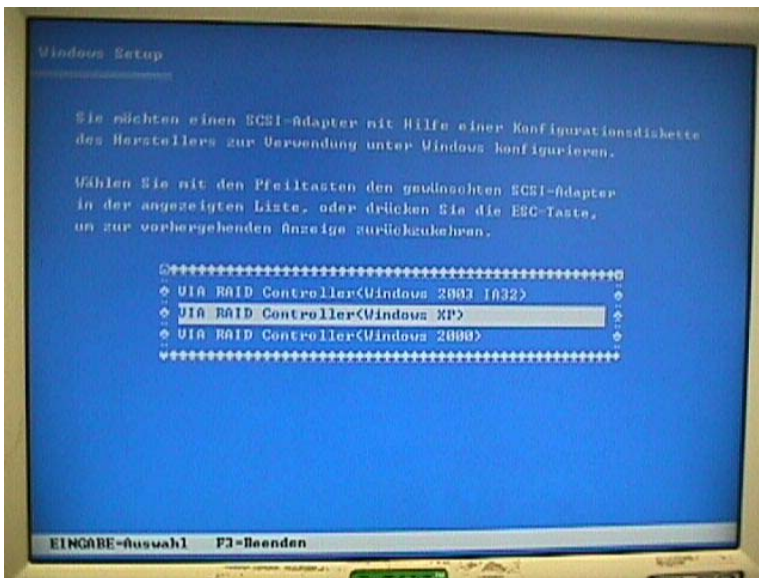
C2. Die dem Mainboard beiliegende **Treiberdiskette** in das **Diskettenlaufwerk** einlegen.

Hinweis: diese Treiber können nur von Diskette installiert werden.

C3. Nach Aufforderung die Gerätetreiberliste mit der Taste **Z** aufrufen.



C4. Den *benötigten Treiber auswählen* und Eingabe drücken.



C5. Zum *fortsetzen der Windows Installation* Eingabe drücken.

