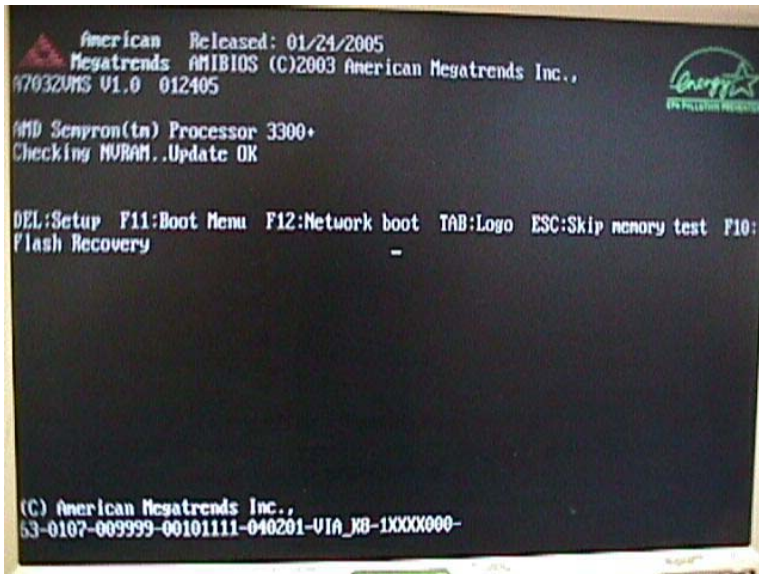


# Schnellanleitung zur Einrichtung eines RAID auf dem **K8T Neo-V MS-7032 v1**

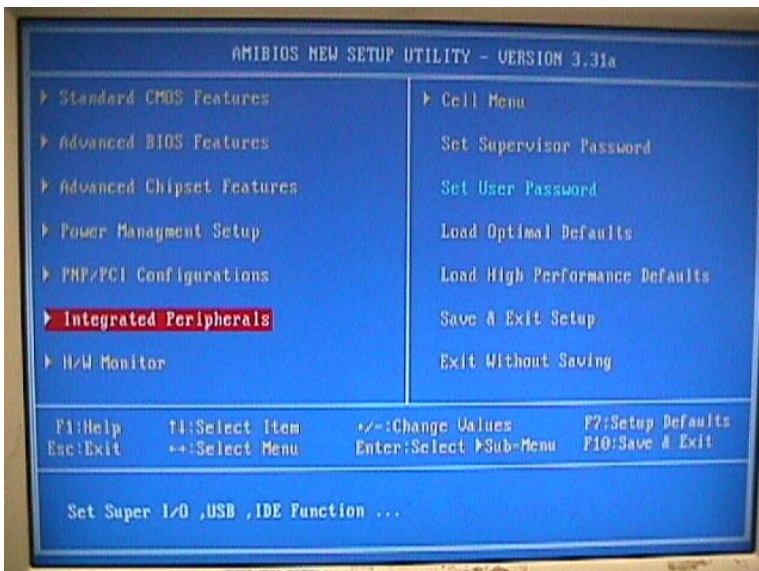
ECN:01 PCB:17032-10A

**VIA VT8237 SATA Kontroller 2x SATA: 0, 1**

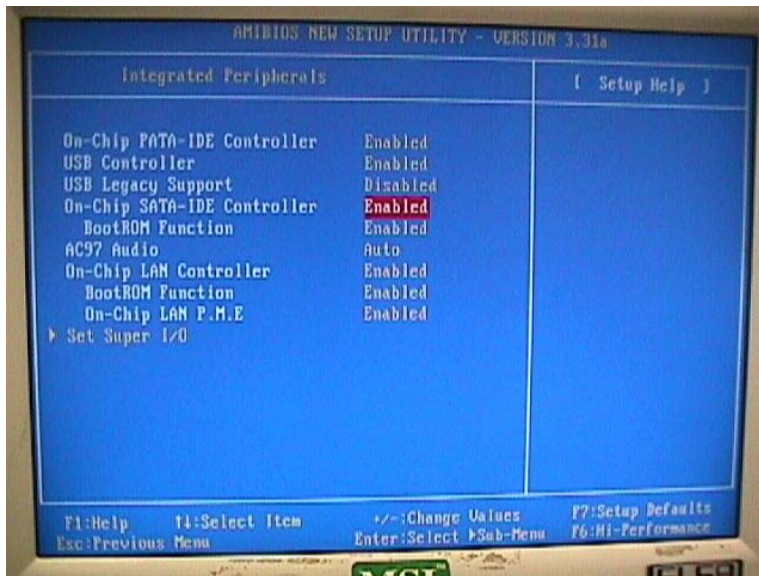
**A1.** Nach dem einschalten die Taste **Entf** (bzw. Del) drücken um in das BIOS Setup zu gelangen.



**A2. *Integrated Peripherals* wählen.**

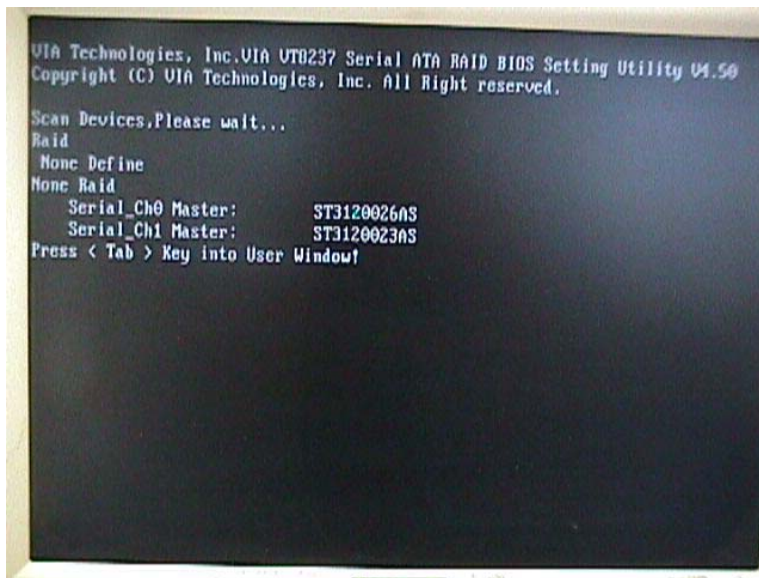


**A3.** Die Punkte **On-Chip SATA-IDE Controller** und **BootRom Function** auf **Enabled** einstellen.

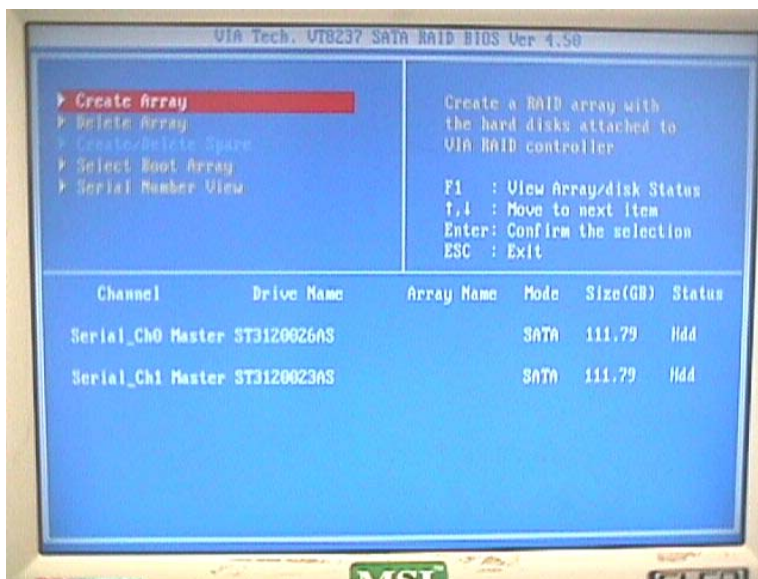


**A4.** Mit **F10** bzw. **Save&Exit** die Einstellungen speichern und das BIOS Setup beenden.

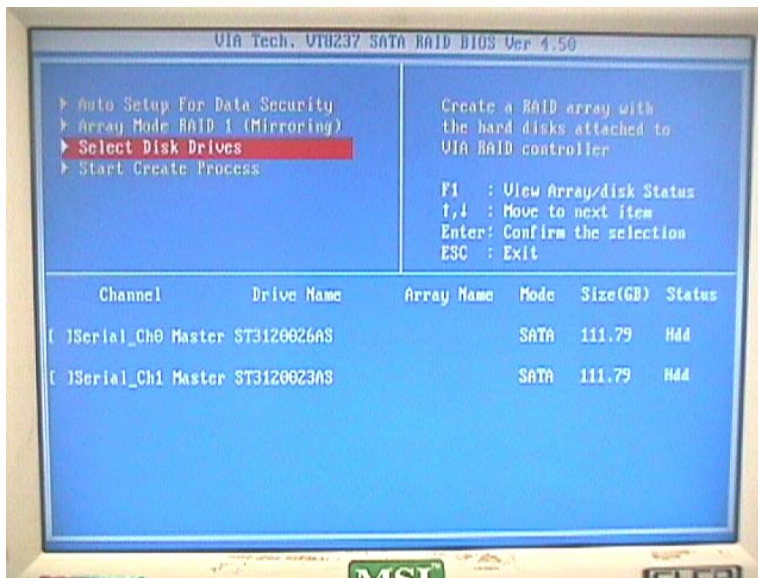
**B1.** RAID Konfiguration mit **TAB** aufrufen.



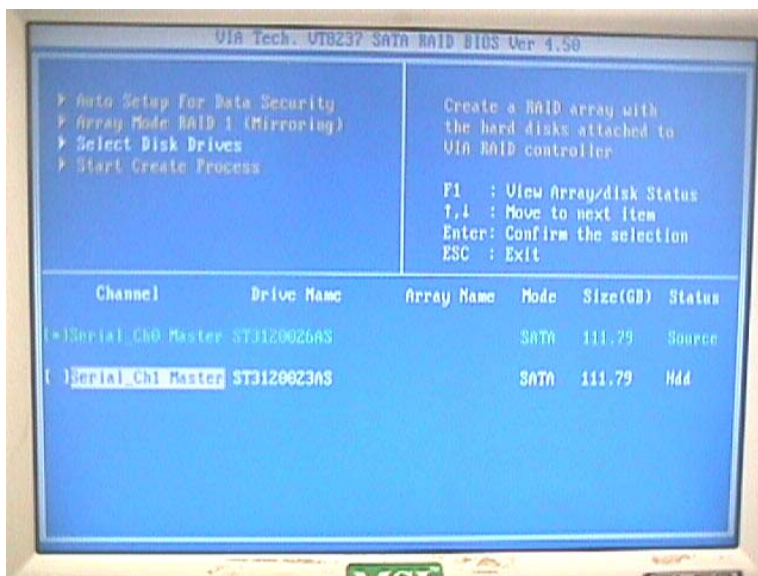
**B2.** **Create Array** wählen und **Eingabe** (Enter) drücken.



**B3. *Select Disk Drives* auswählen und *Eingabe* drücken.**

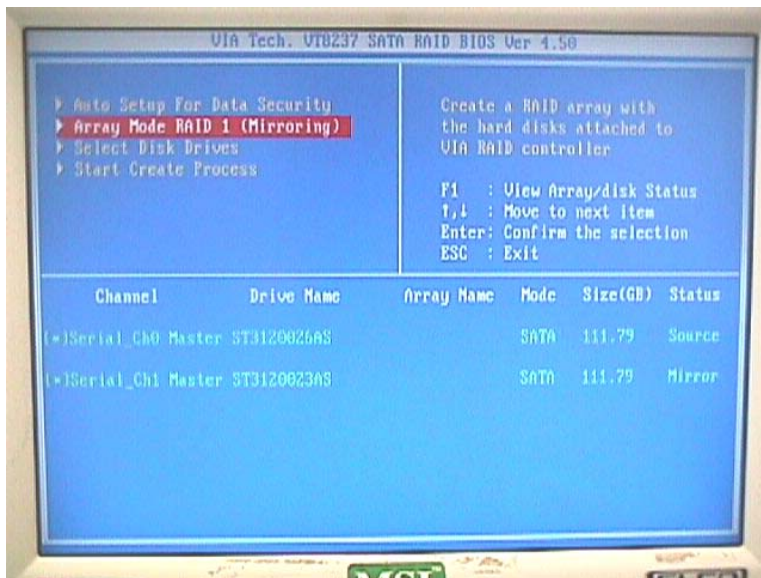


**B4. Die Festplatten die zu einem RAID Verbund zusammengeschlossen werden sollen mit den *Cursortasten auswählen* und mit der *Eingabetaste markieren*.**





**B5. Array Mode ... auswählen und *Eingabe* drücken.**

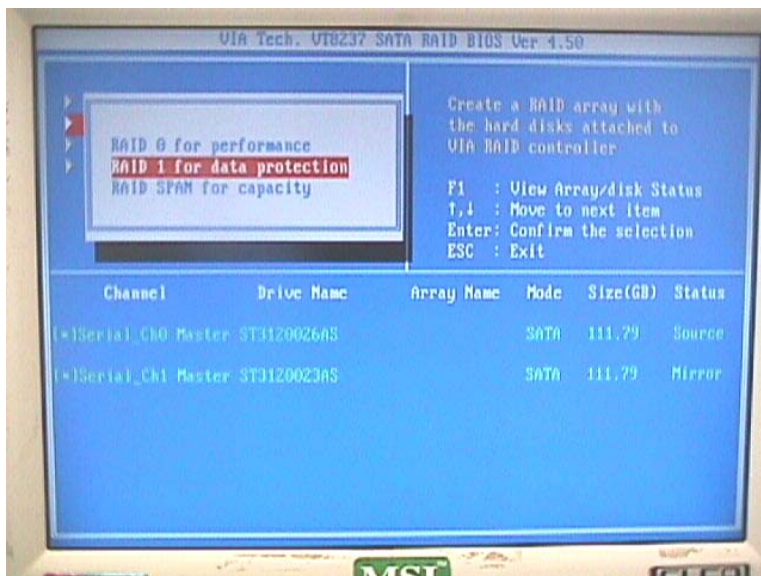


**B6. RAID Level auswählen und *Eingabe* drücken. Beispiel: Spiegelung (RAID 1).**

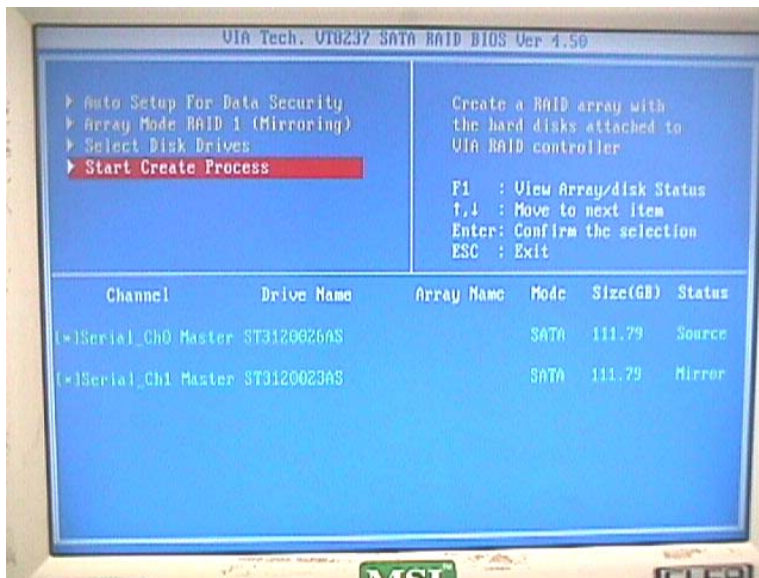
RAID 0 - hohe Geschwindigkeit - niedrige Sicherheit - volle Kapazität - 2x HDD

RAID 1 - normale Geschwindigkeit - hohe Sicherheit - halbe Kapazität - 2x HDD

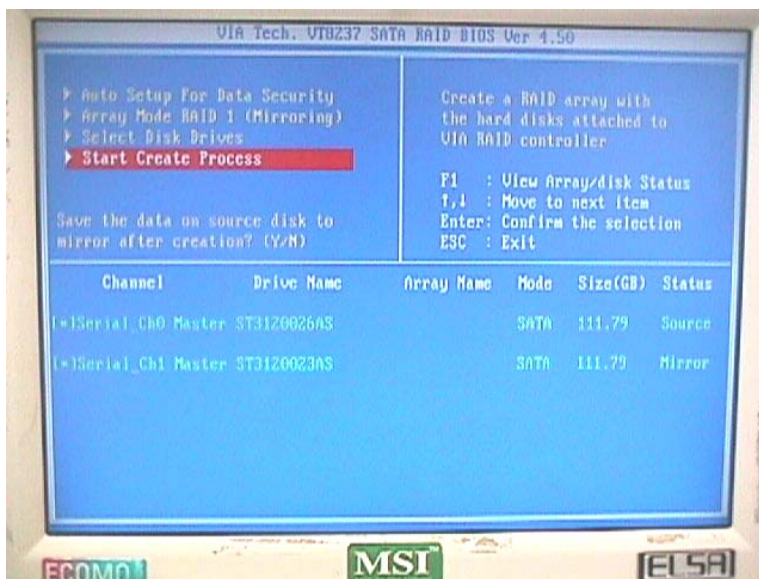
RAID SPAN - hohe Geschwindigkeit - niedrige Sicherheit - volle Kapazität



**B7. Start Create Process** auswählen und **Eingabe** drücken.

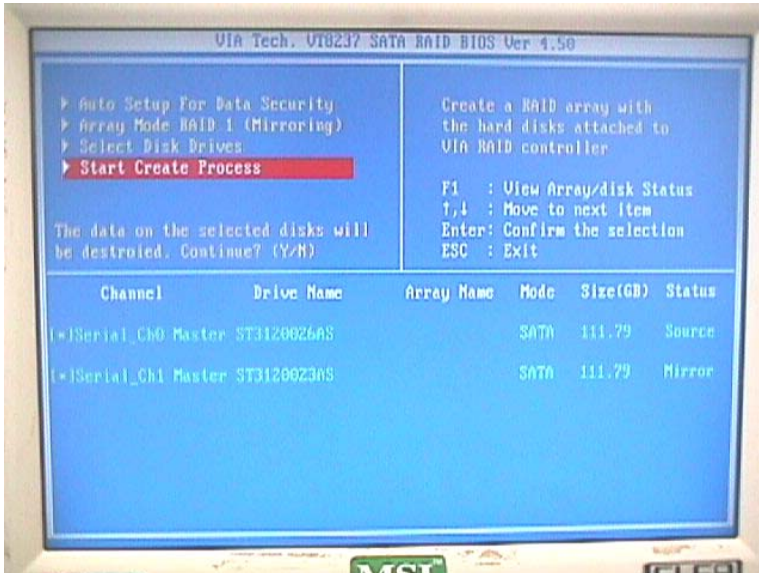


**B8. Die Frage "Save the data on source disk to mirror after creation (Y/N)" mit Y** (bei deutscher Tastatur mit **Z**) bestätigen (**nur bei Spiegelung!**) um die Daten der Source Festplatte nach dem erstellen des RAID auf die Mirror Festplatte zu kopieren.

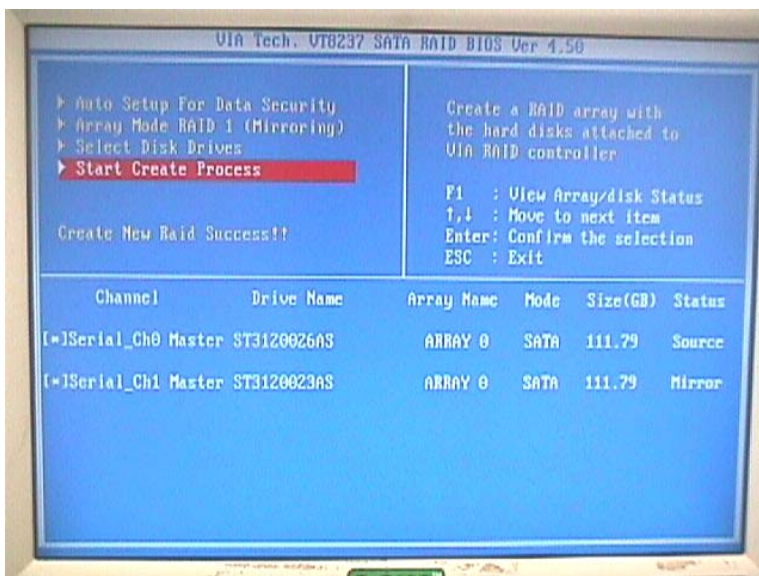


**B9.** Die Sicherheitsabfrage **"The data on the selected disks will be destroyed. Continue? (Y/N)"** mit **Y** (bei deutscher Tastatur mit **Z**) bestätigen um das löschen der Platte/n zu erlauben.

**Hinweis:** Bei RAID 0 und RAID SPAN werden beide Platten gelöscht. Bei RAID 1 wird die Mirror Festplatte mit den Daten der Source Festplatte überschrieben.

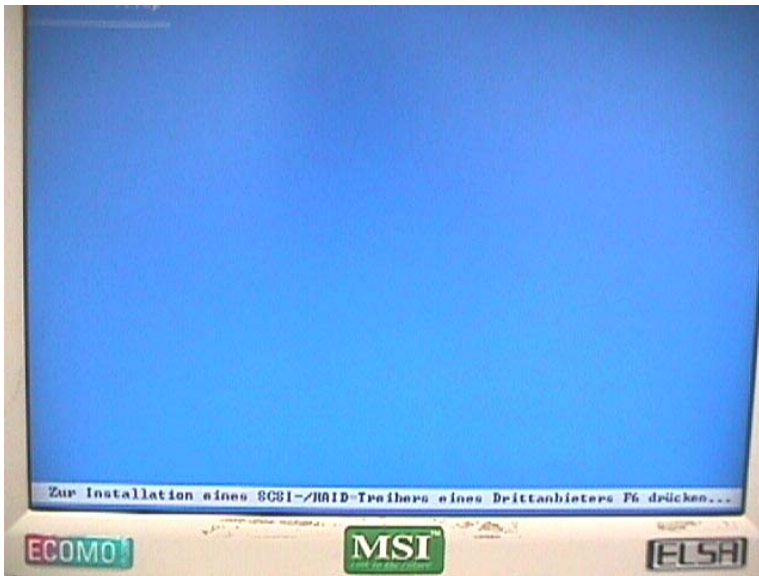


**B10.** Wenn die Meldung **"Create New Raid Success!!"** erscheint mit **zweimal ESC** und dann **Y** (bei deutscher Tastatur mit **Z**) die RAID Konfiguration beenden.





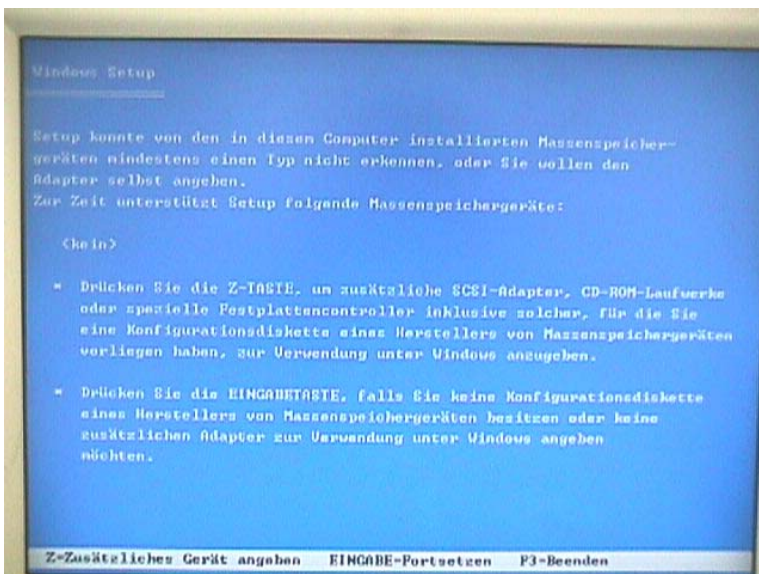
**C1.** Während der Windows XP Installation *nach Aufforderung F6 drücken*.



**C2.** Die dem Mainboard beiliegende **Treiberdiskette** in das **Diskettenlaufwerk** einlegen.

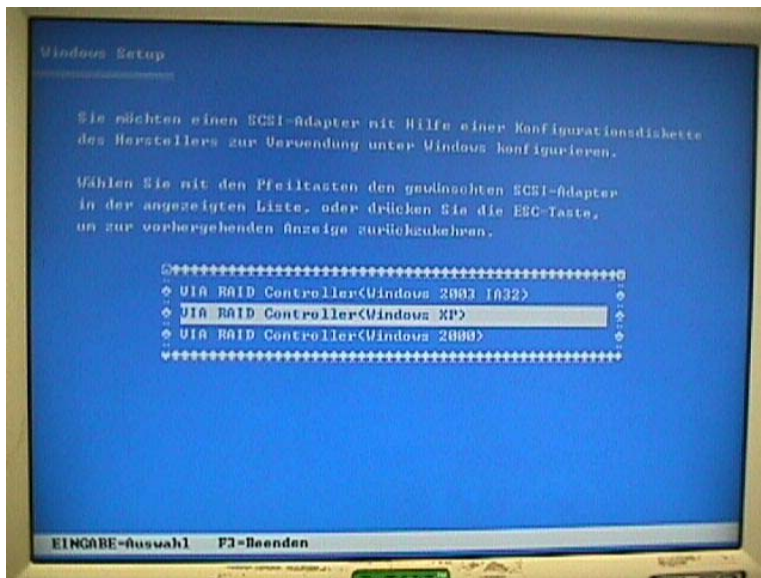
**Hinweis:** diese Treiber können nur von Diskette installiert werden.

**C3.** Nach Aufforderung die Gerätetreiberliste mit der Taste **Z** aufrufen.





**C4.** Den *benötigten Treiber auswählen* und Eingabe drücken.



**C5.** Zum *fortsetzen der Windows Installation* Eingabe drücken.

